

NEW

# ISD-500NH 高速チップドレッサー

High-rpm Tip Dresser



ISD-500NH

高度なラインシステムにピッタリセッティング。

生産性・品質・安全性の問題点を解決。より効率的な成形ラインをお約束します。

The perfect choice for sophisticated lines, delivering productivity, quality and safety in the most efficient production line ever.

## 高速DCモーター搭載

小型軽量でパワフルな高速DCモーターを採用。これにより瞬時研磨が可能となり、作業の均一化と生産性がより一層向上します。

### High-Speed DC Motors

New compact and lightweight motors are more powerful than ever, with instant polishing for improved productivity and work uniformity.



## 品質と安全性を確保

品質管理の向上、自動化による作業の均一化、安全性の確保がアイエスドレッサーを使用することにより可能です。

### Top quality and safety

With the Ai-esu dresser you can enjoy improved quality management, work uniformity through automation and safety.

## すぐれた操作性

設置スペースを取らない小型軽量で、あらゆる局面に簡単に対応させることができ、設置も容易に行えます。さらに低価格を実現しました。

### Superior Operability

Small, lightweight design means a minimal installation footprint that will fit anywhere, and at an affordable price.

## 充実したオプション

ISD-500Nシリーズにはエコライジング・端子ボックスが標準装備。その他取付け架台、回転検出センサー、チップストッパー、エアブロー、コントローラー、電極先端切削判別器などの各種オプションを準備。

### Full Line of Options

All products in the ISD-500N series come with equalizing and a terminal box, plus a range of options including mounting stand, rotation sensor, chip stopper, air blow, controller and tip judgment.



Instant Polishing!



当社比 $\frac{1}{5}$ を実現

Five times faster than our prior model!

## 海外規格

CE対応品も用意、別途ご相談下さい。

### International Standards

CE-certified models available; ask for details.

## 新TYPE 大型HSカッター

切粉つまりを解消しました。エアブロー装置は必要ありません。(省エネ、省資源、コスト低下に貢献)・高寿命:当社比2~4倍

### New Type Large-Size HS Cutter

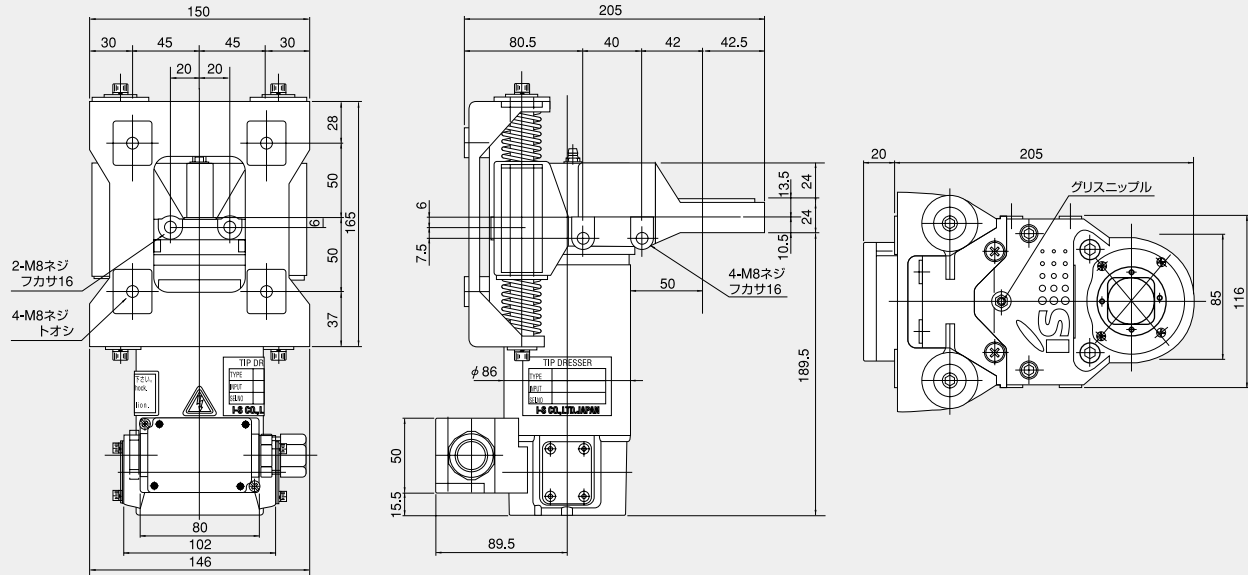
Chip build-up eliminated!  
Requires no air blow devices. Contributes to reduced energy and resource consumption and lower costs.  
2 to 4 times longer service life (in-house data)



TWS-B型カッターも使用できます。  
Can also be used with the TWS-B cutter.

既設のドレッサーにもヘッドギア交換で使用可能。  
Can be fitted to existing dressers by just swapping headgear.

**アイエス500NH-21B**
**寸法図**

 Ai-esu 500NH-21B  
 Dimensions

 総重量 : 7.0kg Gross weight: 7.0kg.  
 本体重量 : 5.5kg Weight: 5.5kg.

**アイエス高速ドレッサー 型番表示**  
 Ai-esu High-rpm Dresser model number

**ISD-512NH-21B**
**型式**
**Model**
**モーター電圧**

- 1 : モーター電圧DC100V (300W)
  - 2 : モーター電圧DC200V (300W)
- 回転数 250 (RPM)  
 (ご相談下さい)

**Motor voltage**

- 1 : DC100V (300W)
  - 2 : DC200V (300W)
- Speed 250 (RPM)  
 (Ask for details)

**2 : 端子BOX付 (金属ケース)**

※シールコネクタはオプションとなります。

**2 : With terminal box (Metal case)**

\*Sealed connectors available as an option.

**先端厚**

2 : 24mm (フトコ寸法43mm)

**Tip thickness**

2 : 24mm (throat 43mm)

**エコライジング**

- 0 : エコライジング無し
- 1 : エコライジング付き

**Equalizing**

- 0 : Without equalizing
- 1 : With equalizing

**ヘッドギア型式**

- B : TWS-Bカッター用ヘッドギア
- F : TWS-Fカッター用ヘッドギア

**Head gear model**

- B : Head gear for TWS-B Cutter
- F : Head gear for TWS-F Cutter

※これらの寸法、仕上げ、格式は技術改良のため予告なしで変更する場合があります。

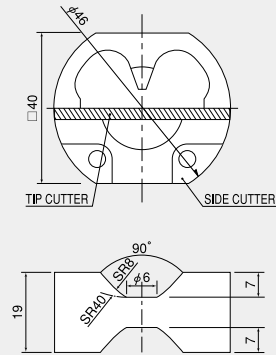
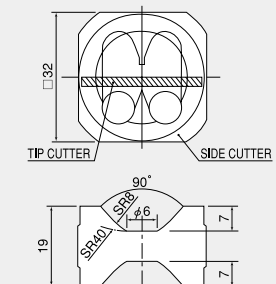
※モーターはDC仕様です。ACで運転する場合は、整流器を使用してください。

※高出力の400Wタイプも用意しております。

\*These dimensions, fittings, and formats may be altered without notice for technical improvements.

\*The motor is designed for DC current. When operating with AC, Please use a rectifier.

\*A high-output 400 W type is also available.

**TWS-Fカッター ■DJ-Fの平面・側面図**  
 TWS-F Cutter ■DJ-F Top and Side Views

**TWS-Bカッター ■DJ-Bの平面・側面図**  
 TWS-B Cutter ■DJ-B Top and Side Views

**株式会社アイエス**

●本社  
 〒731-0103 広島市安佐南区緑井3丁目21番22号  
 TEL:082-877-8800 (代) FAX:082-877-3032

●中部支社  
 〒471-0833 愛知県豊田市山之手8丁目124番地  
 TEL:0565-28-5551 FAX:0565-28-5552

http://www.ai-esu.co.jp  
 E-mail:info@ai-esu.co.jp

**Ai-esu Corporation**

●Head Office  
 3-21-22 Midorii Asaminami-ku, Hiroshima  
 731-0103 Japan  
 TEL:082-877-8800 FAX:082-877-3032

●Chubu Branch  
 124-8 yamanote, toyota 471-0833 Japan  
 TEL:0565-28-5551 FAX:0565-28-5552